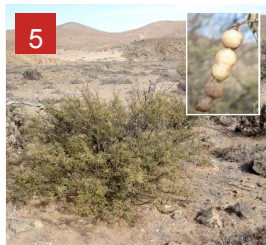


Flora Amenazada de la Comuna de Tierra Amarilla

Flora Amenazada de la Comuna de Tierra Amarilla

En Peligro

- | | | |
|---|--|-------------------------------|
| 1 | <i>Acantholippia trifida</i> (Clos) Moldenke | Rica - rica |
| 2 | <i>Equisetum giganteum</i> L. | Canutillo, Hierba del Platero |
| 3 | <i>Pintoa chilensis</i> Gay | Pintoa |
| 4 | <i>Prosopis chilensis</i> (Molina) Stuntz | Algarrobo |
| 5 | <i>Prosopis flexuosa</i> DC. | Algarrobo dulce |
| 6 | <i>Senecio eriophyton</i> J.Remy | Chachacoma |



Más información en sitio web www.biouls.cl/lrojo/

Squeo FA, G Arancio & JR Gutiérrez (2008) Libro Rojo de la Flora Nativa y de los Sitios Prioritarios para su Conservación: Región de Atacama. Ediciones Universidad de La Serena, La Serena, Chile.

La comuna de Tierra Amarilla tiene una superficie de 11.260 km². En ella hay registradas 368 especies de plantas nativas. De estas especies, 6 se encuentran en la categoría de conservación En Peligro (1,6%) y 16 en Vulnerable (4,3%).



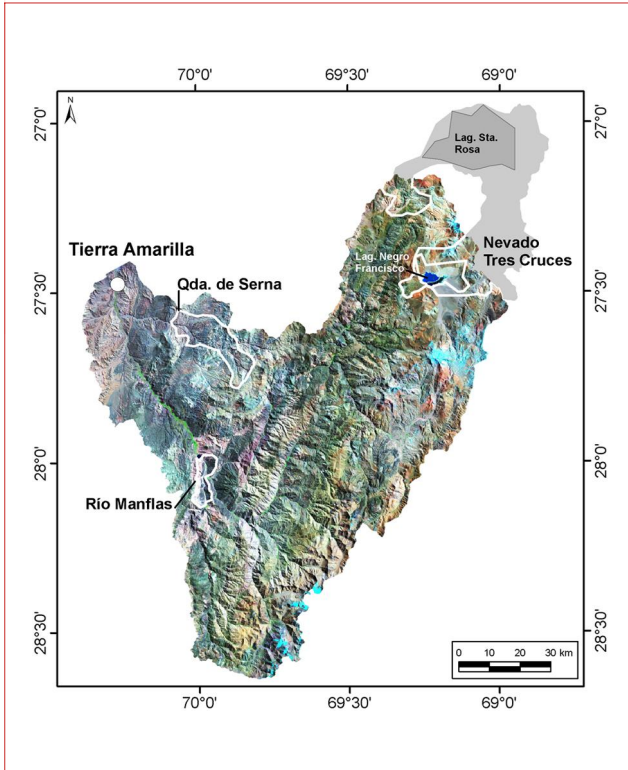
Vulnerable

- | | | |
|---|---|-------------------------------------|
| 7 | <i>Alstroemeria polyphylla</i> Phil. | Lirio |
| 8 | <i>Balsamocarpon brevifolium</i> Clos | Algarrobilla |
| 9 | <i>Buddleja suaveolens</i> Kunth et Bouché | Matico del norte, Acerillo, Palquin |
| | <i>Copiapoa megarhiza</i> Britton et Rose | Copiapoa |
| | <i>Cortaderia rudiusscula</i> Stapf | Cortadera, Cola de zorro |
| | <i>Eriogyne aurata</i> (Pfeiff.) Backeb. | Sandillón |
| | <i>Eriogyne confinis</i> (F.Ritter) Katt. | |
| | <i>Geoffroea decorticans</i> (Gillies ex Hook. et Arn.) Burkart | Chañar |
| | <i>Habenaria paucifolia</i> Lindl. | |
| | <i>Kurzamra pulchella</i> (Clos) Kuntze | Poleo de cordillera |
| | <i>Lepidium angustissimum</i> Phil. | |
| | <i>Lippia turbinata</i> Griseb. | Orégano |
| | <i>Maihueiopsis glomerata</i> (Haw.) R.Kiesling | Leoncito |
| | <i>Pachylaena atriplicifolia</i> D.Don ex Hook. et Arn. | Oreja de chancho |
| | <i>Senecio microtis</i> Phil. | |
| | <i>Senecio segethii</i> Phil. | |

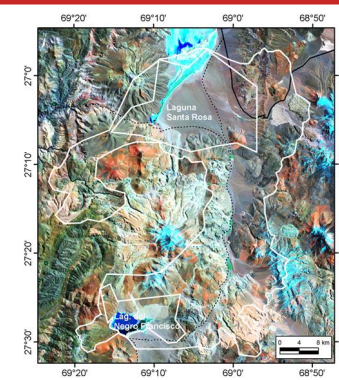
Sitios Prioritarios en la Comuna de Tierra Amarilla

Sitios Prioritarios en la Comuna de Tierra Amarilla

Mapa Comunal

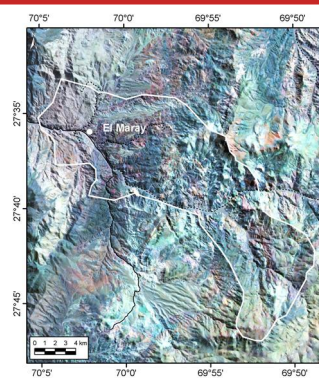


Nevado Tres Cruces



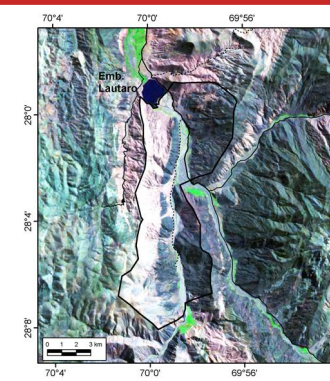
El Sitio Prioritario Nevado Tres Cruces tiene una superficie de 1.297,7 km² y constituye una superficie adicional al P.N. Nevado Tres Cruces. En este sitio hay registradas 90 especies de plantas nativas. En categorías de amenaza se encuentran 1 especie En Peligro y 1 Vulnerable.

Quebrada de Serna



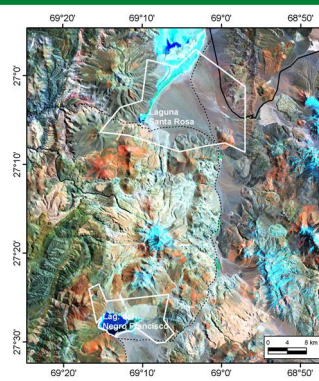
El Sitio Prioritario Qda. de Serna tiene una superficie de 253,7 km². En el hay registradas 66 especies de plantas nativas. En categorías de amenaza se encuentran 2 especies En Peligro y 6 Vulnerables.

Río Manflas



El Sitio Prioritario Río Manflas tiene una superficie de 80,1 km². En el hay registradas 63 especies de plantas nativas. En categorías de amenaza se encuentran 1 especie En Peligro y 4 Vulnerables.

Parque Nacional Nevado Tres Cruces



El Parque Nacional Nevado Tres Cruces tiene registradas 48 especies de plantas nativas. En categorías de amenaza se encuentra 1 especie En Peligro.

