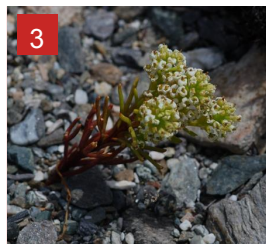


### En Peligro

- |   |  |               |
|---|--|---------------|
| 1 | <i>Bridgesia incisifolia</i> Bertero ex Cambess. | Rumpiato      |
| 2 | <i>Leontochir ovallei</i> Phil.                  | Garra de León |
| 3 | <i>Menonvillea minima</i> Rollins                |               |
| 4 | <i>Valeriana senecioides</i> Phil.               |               |
| 5 | <i>Vasconcellea chilensis</i> Planch. ex A.DC.   | Palo gordo    |



La comuna de Huasco tiene una superficie de 1.600 km<sup>2</sup>. En ella hay registradas 344 especies de plantas nativas. De estas especies, 5 se encuentran en la categoría de conservación En Peligro (1,5%) y 25 en Vulnerable (7,3%).

### Vulnerable

- |  |                                  |
|--|----------------------------------|
| <i>Adesmia sessiliflora</i> Phil.                              | Varilla brava                    |
| <i>Adiantum chilense</i> Kaulf.                                | Culantrillo, Palito negro        |
| <i>Alstroemeria werdermannii</i> Ehr. Bayer                    | Lirio                            |
| <i>Anisomeria littoralis</i> (Poepp. et Endl.) Moq.            | Pirqún                           |
| <i>Balsamocarpon brevifolium</i> Clos                          | Algarrobillas                    |
| <i>Calceolaria collina</i> Phil.                               | Zapatito de la Virgen, Capachito |
| <i>Chenopodium papulosum</i> Moq.                              |                                  |
| <i>Chorizanthe frankenioides</i> J.Remy                        | Sanguinaria                      |
| <i>Cistanthe cephalophora</i> (I.M.Johnst.) Carolin ex Hershk. |                                  |
| 6 <i>Copiapoa dealbata</i> F.Ritter                            | Copiapoa de Carrizal             |
| <i>Cryptantha marticensis</i> Grau                             | Té de burro                      |
| <i>Eriogyne crista</i> (F.Ritter) Don. et Rowl.                |                                  |
| <i>Eriogyne eriosyzoides</i> (F.Ritter) Ferryman               |                                  |
| <i>Eriogyne villosa</i> (Monv.) Katt.                          |                                  |
| <i>Eryngium macracanthum</i> Phil.                             | Caucha, cardoncillo              |
| <i>Euphorbia thinophila</i> Phil.                              | Lechera                          |
| <i>Haplopappus deserticola</i> Phil.                           | Crespilla                        |
| <i>Heliotropium filifolium</i> (Miers) I.M.Johnst.             | Palo negro                       |
| <i>Heliotropium longistylum</i> Phil.                          | Palo negro                       |
| <i>Lepidium angustissimum</i> Phil.                            |                                  |
| <i>Quinchamalium carnosum</i> Phil.                            | Quinchamli                       |
| <i>Senecio almeidae</i> Phil.                                  |                                  |
| <i>Solanum brachyantherum</i> Phil.                            | Tomatillo, Hierba del chavalongo |
| <i>Spergularia pycnantha</i> R.Rosbach                         | Té blanco                        |
| <i>Valeriana fragilis</i> Clos                                 |                                  |

Más información en sitio web [www.biouls.cl/rojo/](http://www.biouls.cl/rojo/)

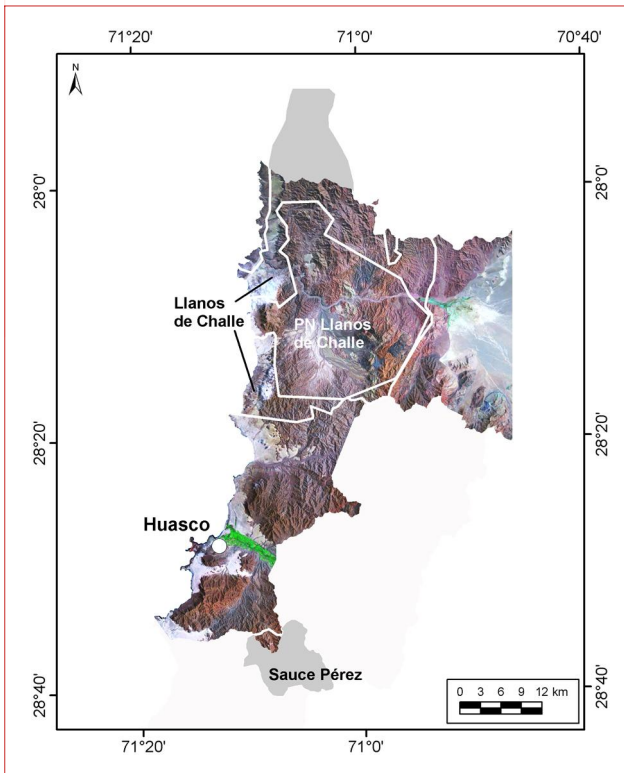
Squeo FA, G Arancio & JR Gutiérrez (2008) Libro Rojo de la Flora Nativa y de los Sitios Prioritarios para su Conservación: Región de Atacama. Ediciones Universidad de La Serena, La Serena, Chile.



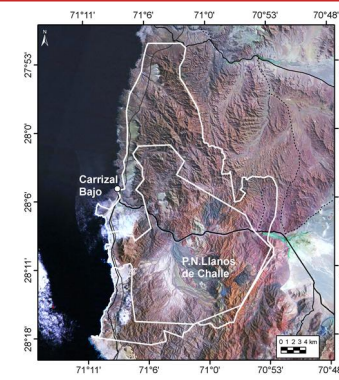
# Sitios Prioritarios en la Comuna de Huasco

## Sitios Prioritarios en la Comuna de Huasco

### Mapa Comunal



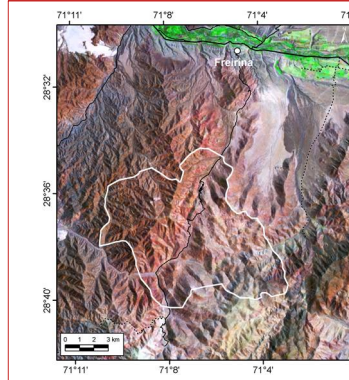
### Llanos de Challe



El Sitio Prioritario Llanos de Challe tiene una superficie de 406,1 km<sup>2</sup> y constituye una superficie adicional al P.N. Llanos de Challe. En el hay registradas 155 especies de plantas nativas. En categorías de amenaza se encuentran 2 especies En Peligro y 14 Vulnerables.

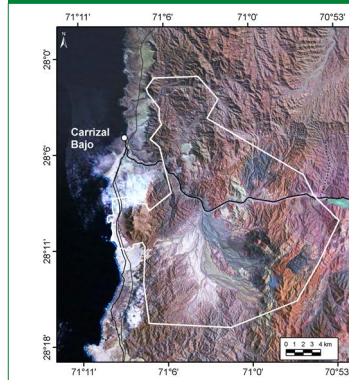


### Sauce Pérez



El Sitio Prioritario Sauce Pérez tiene una superficie de 85,6 km<sup>2</sup>. En el hay registradas 56 especies de plantas nativas. En categorías de amenaza se encuentran 3 especies En Peligro y 5 Vulnerables.

### Parque Nacional Llanos de Challe



El Parque Nacional Llanos de Challe tiene registradas 206 especies de plantas nativas. En categorías de amenaza se encuentran 2 especies En Peligro y 14 Vulnerables.

