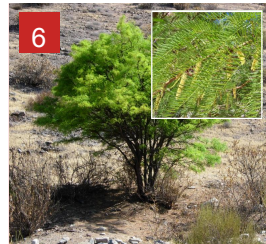


Flora Amenazada de la Comuna de Copiapó

Flora Amenazada de la Comuna de Copiapó

En Peligro

1	<i>Acantholippia trifida</i> (Clos) Moldenke	Rica - rica
2	<i>Bridgesia incisifolia</i> Bertero ex Cambess.	Rumpiato
3	<i>Equisetum giganteum</i> L.	Canutillo, Hierba del Platero
4	<i>Leontochir ovallei</i> Phil.	Garra de León
5	<i>Pintoa chilensis</i> Gay	Pintoa
6	<i>Prosopis chilensis</i> (Molina) Stuntz	Algarrobo
7	<i>Prosopis flexuosa</i> DC.	Algarrobo dulce
8	<i>Senecio eriophyton</i> J.Remy	Chachacoma
9	<i>Valeriana senecioides</i> Phil.	



La comuna de Copiapó tiene una superficie de 17.766 km². En ella hay registradas 536 especies de plantas nativas. De estas especies, 9 se encuentran en la categoría de conservación En Peligro (1,7%) y 25 en Vulnerable (4,7%).

Vulnerable

Adesmia godoyae (Phil. ex Reiche) Martic.
Adesmia sessiliflora Phil.
Alstroemeria werdermannii Ehr. Bayer
Balsamocarpon brevifolium Clos
Buddleja suaveolens Kunth et Bouché
Chenopodium papulosum Moq.
Copiapoa dealbata F.Ritter
Copiapoa megarhiza Britton et Rose
Cortaderia rudiusscula Stapf
Cryptantha calycina (Phil.) Reiche
Eriosyce aurata (Pfeiff.) Backeb.
Eriosyce confinis (F.Ritter) Katt.
Eriosyce crispa (F.Ritter) Don. et Rowl.
Eriosyce taltalensis Hutch.
Eryngium macracanthum Phil.
Euphorbia thinophila Phil.
Geoffroea decorticans (Gillies ex Hook. et Arn.) Burkart
Heliotropium longistylum Phil.
Lepidium angustissimum Phil.
Lippia turbinata Griseb.
Salix humboldtiana Willd.
Senecio microtis Phil.
Spergularia pycnantha R.Rosbach
Suaeda multiflora Phil.
Valeriana fragilis Clos

Varilla
 Varilla brava
 Lirio
 Algarrobilla
 Matico del norte, Acerillo, Palquin

 Copiapoa de Carrizal
 Copiapoa
 Cortadera, Cola de zorro
 Dichita
 Sandillón

 Quisquito de Taltal
 Caucha, cardoncillo
 Lechera
 Chañar
 Palo negro

 Orégano
 Sauce chileno, Sauce amargo

 Té blanco

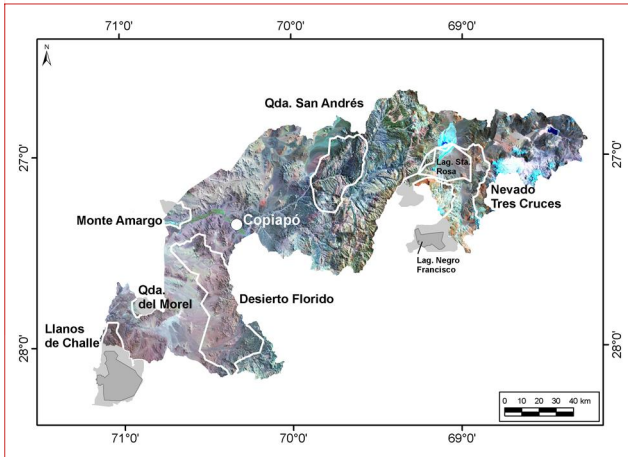
Más información en sitio web www.biouls.cl/Irojo/

Squeo FA, G Arancio & JR Gutiérrez (2008) Libro Rojo de la Flora Nativa y de los Sitios Prioritarios para su Conservación: Región de Atacama. Ediciones Universidad de La Serena, La Serena, Chile.

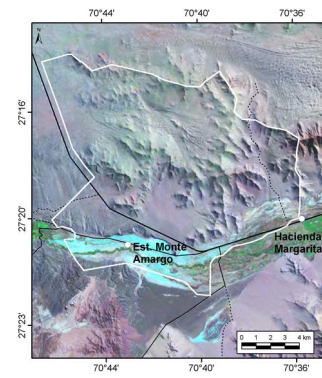
Sitios Prioritarios en la Comuna de Copiapó

Sitios Prioritarios en la Comuna de Copiapó

Mapa Comunal

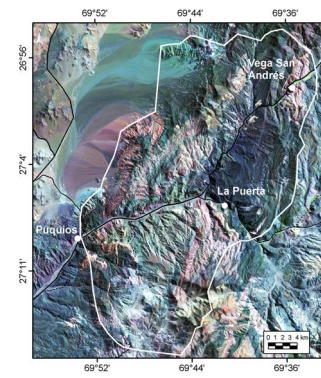


Monte Amargo



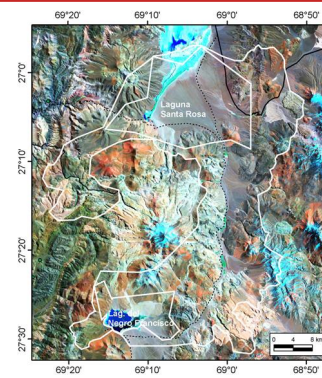
El Sitio Prioritario Monte Amargo tiene una superficie de 192,6 km². En el hay registradas 75 especies de plantas nativas. En categorías de amenaza se encuentran 1 especie En Peligro y 4 Vulnerables.

Quebrada San Andrés



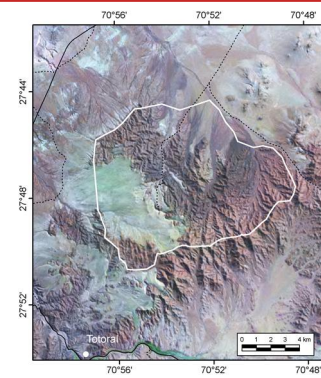
El Sitio Prioritario Qda. San Andrés tiene una superficie de 922,0 km². En el hay registradas 129 especies de plantas nativas. En categorías de amenaza se encuentran 2 especies En Peligro y 3 Vulnerables.

Nevado Tres Cruces



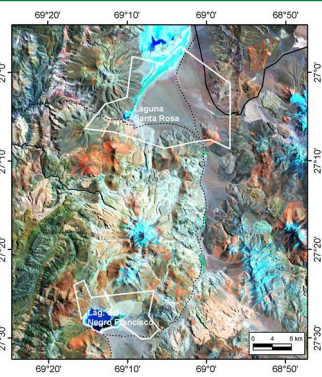
El Sitio Prioritario Nevado Tres Cruces tiene una superficie de 1.297,7 km² y constituye una superficie adicional al P.N. Nevado de Tres Cruces. En este sitio hay registradas 90 especies de plantas nativas. En categorías de amenaza se encuentran 1 especie En Peligro y 1 Vulnerable.

Quebrada del Morel (Quebrada Casa de Piedra)



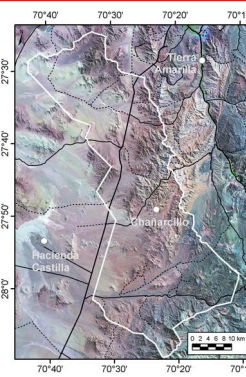
El Sitio Prioritario Qda. del Morel tiene una superficie de 110,0 km². En el hay registradas 66 especies de plantas nativas. En categorías de amenaza se encuentran 2 especies En Peligro y 2 Vulnerables.

Parque Nacional Nevado de Tres Cruces



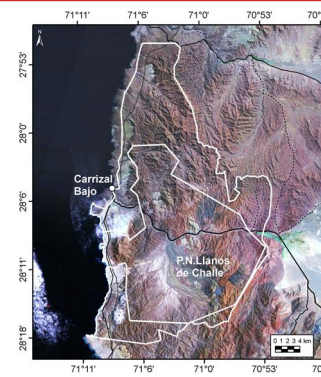
El Parque Nacional Nevado de Tres Cruces tiene registradas 48 especies de plantas nativas. En categorías de amenaza se encuentra 1 especie En Peligro.

Desierto Florido



El Sitio Prioritario Desierto Florido tiene una superficie de 1.742,6 km². En el hay registradas 241 especies de plantas nativas. En categorías de amenaza se encuentran 3 especies En Peligro y 7 Vulnerables.

Llanos de Challe



El Sitio Prioritario Llanos de Challe tiene una superficie de 406,1 km² y constituye una superficie adicional al P.N. Llanos de Challe. En el hay registradas 155 especies de plantas nativas. En categorías de amenaza se encuentran 2 especies En Peligro y 14 Vulnerables.